

wohlig warmen Bettwaren mit Microfaserbezug

Das Microfaser-Programm bietet viele Vorzüge einer modernen Betausstattung und erfüllt die Anforderungen anspruchsvoller Schläfer.

Softiges Obermaterial aus feinen Microfasern ist super leicht und umhüllt Polyester-Hohlfaserfüllung. Durch diesen Materialeinsatz ist z.B. die Einziehdecke in der Standardgröße ca. 200 g leichter als vergleichbare Betten mit Mischgewebebezug. Sie sind also bestens geeignet für alte und kranke Menschen, die jedes Gramm Mehrgewicht als belastend empfinden.

Bei dem Microfaserbezügen handelt es sich um ausgesuchte Qualitäten, die aus hoch modernen Fertigungen stammen und bestens veredelt sind.

Der Oberstoff bietet hervorragende Eigenschaften hinsichtlich der Feuchtigkeitsaufnahme und des Abtransportes. Damit ist für ein angenehm trockenes Schlafklima gesorgt.

Microfasergewebe trocknet nach der Wäsche schneller als andere Bezugsstoffe.

Die Füllung hat hohe Bauschelastizität und besten Dauerbausch.

Die Betten sind in Karosteppung gearbeitet.
Diese Steppung unterstützt die Anschmiegsamkeit des Bettes an den Körper.

Die Bettwaren sind sehr formbeständig und strapazierfähig.

Die Kissen sind mit Markenpolyester versteppt und mit Polysticks (FCKW-frei) gefüllt.
Durch die Steppung werden die Kissen bestens in Form gehalten.
Die Polysticks sind aufschüttelbar und bleiben voluminös.

Alle angebotenen Produkte halten hohen Beanspruchungen gut Stand.
Sie sind waschbar bis 95° C und tumblerfest.

Die Ware ist nach dem Öko-Tex Standard 100, Produktklasse 1 zertifiziert.

Die Produkte werden in Waldenburg hergestellt, sind Qualität aus Deutschland.

WALBURGA® - Produktinformationen
Polyester-Faserbällchen



Polyester-Faserbällchen wurden als Alternative für Federn und Daunen entwickelt.
Als Grundfaser werden Polyester-Hohlfasern eingesetzt, die nach einer speziellen Verfahren „verkugelt“ werden.

Die federnähnliche Struktur der Faserbällchen bewirkt, dass die Fasern selbst bei hoher Beanspruchung immer wieder in ihre Ausgangsform „zurückspringen“.

Die spezielle Kugel-Struktur der Faserbällchen bewirkt, dass die Kissen sich nicht plattliegen und durch Wiederaufschütteln lange Ihre ursprüngliche Form beibehalten.

Sie sind atmungsaktiv, verfügen über ein ideales Feuchtetransportmanagement, passen sich optimal an Kopf und Nacken an, sind einfach aufschüttelbar und besonders langlebig.

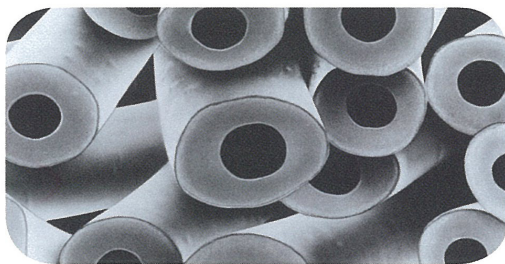
Faserbällchen dienen hauptsächlich als Füllmaterial in Kissen.

Die von uns eingesetzten Faserbällchen sind maschinenwaschbar 60 °C, tumblergeeignet und zertifiziert nach Öko-Tex Standard 100.

WALBURGA® - Produktinformationen

zu Polyesterhohlfasern und zur Füllung SUPER-FILL

Die Entwicklung von Hohlfasern wurde von der Natur abgeschaut. Vorbild war das



Hohlfaser

wasserabweisende, wärmeisolierende Fell des Eisbären. Jedes seiner Haare ist innen hohl und mit einem Mikrometer feinen Luftkanal durchzogen. Aus der Physik wissen wir, dass Luft ein schlechter Wärmeleiter ist. Das ist der gleiche Effekt wie bei einer Thermoskanne. Jede der luftgefüllten Hohlfasern dient zur Isolation, verbessert die Wärmerückhaltung und optimiert gleichzeitig das Gewicht.

Die höchste Isolationswirkung wird aber mit Hohlfasern mit einem einzigen, möglichst großen Durchmesser des Luftkanal erreicht.

Waschbare Polyesterfasern (bis 60°C) sind überwiegend mit einer Silikonaustrüstung der Oberfläche versehen. Dadurch hat das Vlies einen sehr weichen, watteartigen Griff, der daunenähnlich ist. Die Silikonbeschichtung der Fasern ist nicht kochbeständig.

Durch den Einsatz von Vliesen mit *spiralgekräuselten Hohlfasern* lässt sich zwischen den Fasern mehr Luft einschließen, die zusätzlich isoliert. Auf Grund der dreidimensionalen Wirkung ergeben sich außerdem bessere Bauscheigenschaften.

SUPER-FILL ist die Bezeichnung für eine WALBURGA® hauseigene Polyesterfüllung, die sich durch optimalen und langanhaltenden Komfort auszeichnet.

Sie ist eine Mischung aus silikonisierten Polyester-Spiral-Hohlfasern und silikonisierten Polyester-Hohlfasern.

Bei minimalem Gewicht wird ein großes Volumen realisiert.

Die Füllung zeichnet sich durch hohe Bauschelastizität und besten Langzeit-Bausch aus.

Durch die Hohlfasern ergeben sich folgende, zusätzlichen Vorteile:

- angenehmes Mikroklima durch hohe Luftzirkulation
- hohe Wärmeisolation bei gleichzeitig ausgezeichneter Luftdurchlässigkeit

Die Silikonbeschichtung gibt der Faser die daunenweichen, softigen Griffesigenschaften.

Die mit SUPER-FILL gefüllten Bettwaren des WALBURGA® -Programme sind bis 60°C waschbar und tumblergeeignet.

Die Produkte sind nach Öko-Tex Standard 100 zertifiziert.